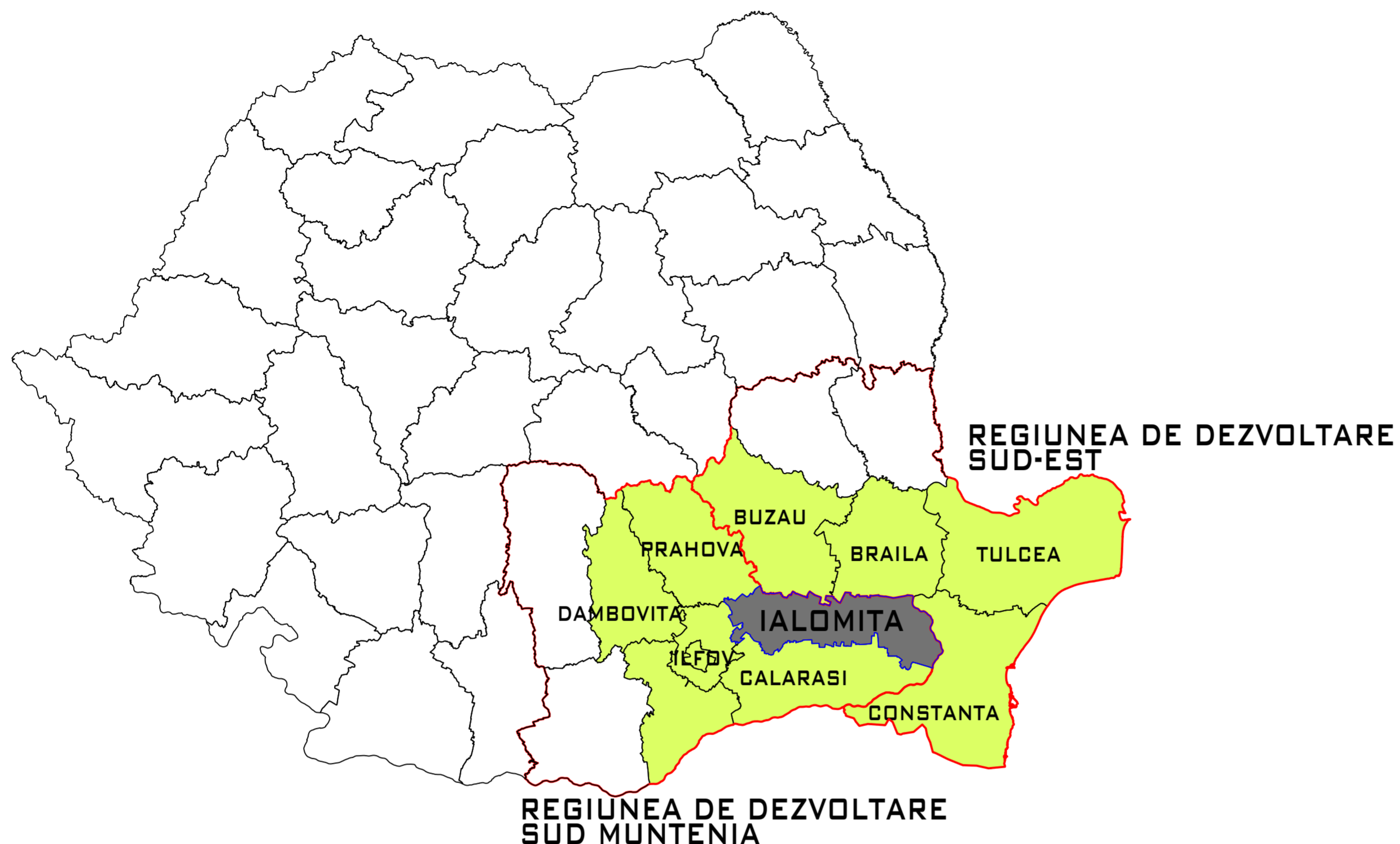


INCADRAREA LA NIVEL MACROTERITORIAL



COMUNA CIOCARLIA SE AFLA AMPLASATA ÎN REGIUNEA DE DEZVOLTARE SUD MUNTENIA. REGIUNEA SUD MUNTENIA ESTE LOCALIZATA ÎN PARTEA DE SUD A ROMÂNIEI, ÎNVECINANDU-SE LA NORD CU REGIUNEA CENTRU, LA EST CU REGIUNEA SUD - EST, LA VEST CU REGIUNEA SUD - VEST, IAR LA SUD CU BULGARIA, LIMITA FIIND DATA DE FLUVIUL DUNAREA. CU O SUPRAFATA DE 34.453 KM², REPREZENTAND 14,5% DIN SUPRAFATA ROMÂNIEI, REGIUNEA SUD MUNTENIA OCUPA LOCUL AL 3-LEA CA MARIME DIN CELE 8 REGIUNI DE DEZVOLTARE.

ÎN CARACTERISTICA APARTE, CU MULTIPLE IMPLICATII DE ORDIN SOCIO-ECONOMIC, ÎNTR-UN FEL REPREZINTA FAPTUL CA ESTE SINGURA REGIUNE DIN TARA CE CONTINE O REGIUNE ENCLAVA ÎN PARTEA MEDIANA, SI ANUME REGIUNEA BUCURESTI - ILFOV. UN ALT ASPECT FAVORABIL ÎL REPREZINTA SI PREZENTA, ÎN PARTEA DE SUD, A FLUVIULUI DUNAREA, FAPT CE OFERA POSIBILITATEA DE A AVEA CONEXIUNI CU CELE OPT TARI RIVERANE.

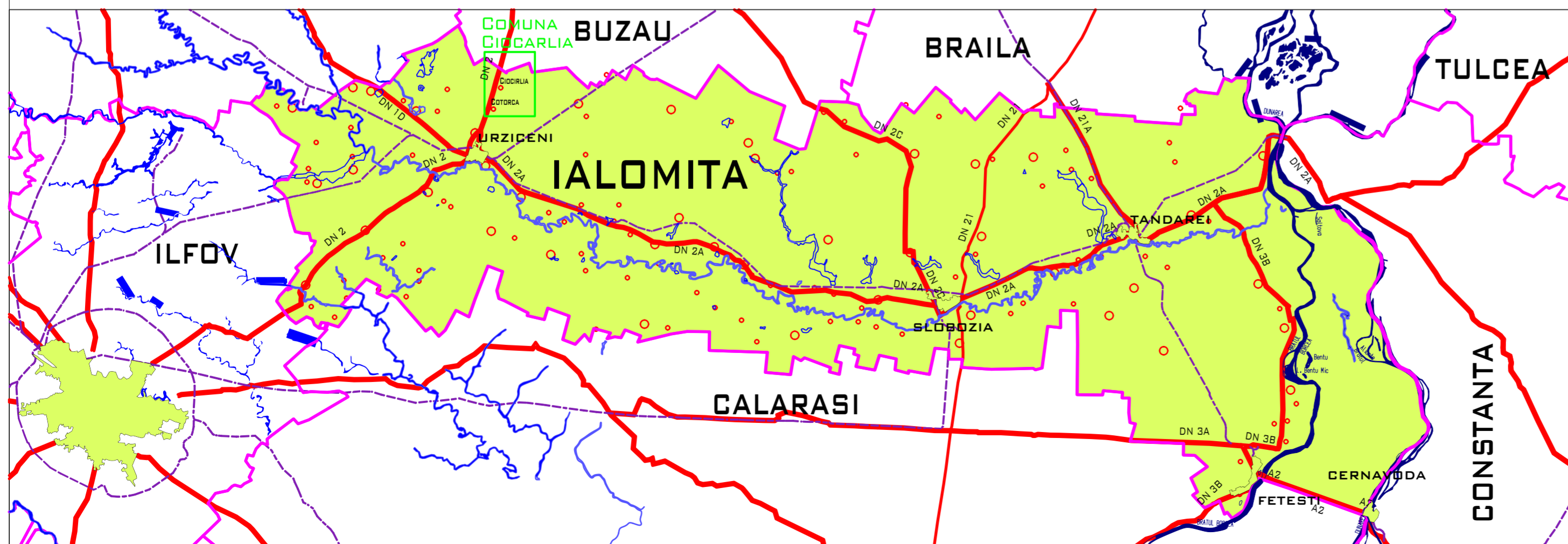
- PRINCIPALELE RAMURI ALE ECONOMIEI JUDETELUI IALOMITA
- AGRICULTURA: CEREALE, PLANTE TEHNICE, LEGUME, FURAJE, ANIMALE (BOVINE, PORCINE, OVINE, PASARI, ALBINE), SERVICII DE MECANIZARE PENTRU AGRICULTURA, IRIGATII;
 - INDUSTRIA ALIMENTARA: (ULEI COMESTIBIL, PRODUSE SI PREPARATE DIN CARNE, CONSERVE DE LEGUME, FRUCTE, CARNE SI MIXTE, LAPTE SI BRANZETURI, FAINA SI PRODUSE DE PANIFICATIE, ZAHAR);
 - INDUSTRIA CHIMICA: ÎNGRASAMINTE CHIMICE, FERTE, LACURI SI VOPSELE, PULBERI REFRACTARE PENTRU SIDERURGIE, AMONIAZ.
 - INDUSTRIA USOARA: CONFECTII, MAROCHINARIE;
 - INDUSTRIA MATERIALELOR DE CONSTRUCTII: CARAMIZI SI BLOCURI CERAMICE, PRODUSE DIN POLIESTER ARMAT CU FIBRA DE STICLA;
 - INDUSTRIA LEMNULUI: PRELUCRARE LEMN, MOBILA, CHERESTEA;
 - CONSTRUCTII: CIVILE SI INDUSTRIALE, INSTALATII, REELE TEHNICO-EDILITARE, AMENAJARI INTERIOARE SI EXTERIOARE;
 - COMERT EN-GROS SI EN-DETAIL;
 - EXPORT DE PRODUSE INDUSTRIALE, AGRICOLE SI ALIMENTARE;
 - TURISM BALNEAR, DE PESCUIT SI VANATOARE.

COMUNA CIOCARLIA ESTE SITUATA IN NORD - VESTUL JUDETELUI IALOMITA. TERITORIUL ADMINISTRATIV AL COMUNEI SE ÎNVECINEAZA CU URMATOARELE:

- LA NORD CU LOCALITATEA GLODEANU SARAT (JUDETEL BUZAU);
- LA EST CU COMUNA GARBOVI;
- LA SUD CU MUNICIPIUL URZICENI;
- LA VEST CU COMUNA ARMASESTI.


COMUNA ARE IN COMPONENTA SA DOUA SATE: CIOCARLIA - RESEDINTA DE COMUNA SI COTORCA, ACESTEA FIIND SITUATE PE DRUMUL NATIONAL DN 2 (E85) BUCURESTI - URZICENI - BUZAU LA O DISTANTA DE 11 KM, RESPECTIV 8 KM DE MUNICIPIUL URZICENI SI LA 75 DE KM DE SLOBOZIA.

INCADRAREA IN RETEAUA DE DRUMURI NATIONALE



PUG COMUNA CIOCARLIA JUDETEL IALOMITA

PLANSĂ 1.0. INCADRARE ÎN TERITORIU

PROIECTANT GENERAL: URBAN OPEN GIS S.R.L.		BENEFICIAR COMUNA CIOCARLIA, JUDETEL IALOMITA	
		DENUMIRE PROIECT ACTUALIZARE PLAN URBANISTIC GENERAL COMUNA CIOCARLIA, JUDETEL IALOMITA	
SEF PROIECT	URB. GEORGIANA PIRVU	DENUMIRE PLANSĂ INCADRARE ÎN TERITORIU	
PROIECTAT/ DESENAT	URB. GEORGIANA PIRVU URB. NICOLAE NEGREA		
PROIECT DU 14	FAZA P.U.G.	PLANSĂ 1	DATA MARTIE 2017
		SCARA	